



PORTAL	PLANTA	PUERTA	DORMITORIOS
1	4	B	2

SUPERFICIES UTILES

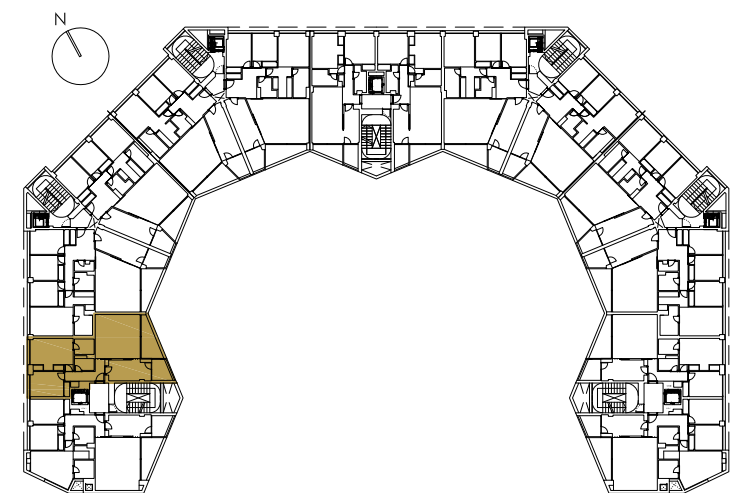
SUPERFICIE UTIL VIVIENDA	72.72 m ²
SUPERFICIE UTIL TERRAZAS CUBIERTAS	6.51 m ²

SUPERFICIE UTIL TOTAL	79.23 m ²
-----------------------	----------------------

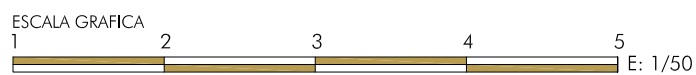
SUPERFICIES CONSTRUIDAS

SUPERFICIE CONSTRUIDA PROPIA	84.66 m ²
SUPERFICIE CONSTRUIDA ZONAS COMUNES	25.01 m ²
SUPERFICIE CONSTRUIDA TERRAZAS CUBIERTAS	7.96 m ²

SUPERFICIE CONSTRUIDA TOTAL SIN TERRAZAS	109.67 m ²
SUPERFICIE CONSTRUIDA TOTAL CON TERRAZAS	117.63 m ²



PROMOCION DE 66 VIVIENDAS, LOCALES COMERCIALES, GARAJES, TRASTEROS Y PISCINAS



EL PRESENTE PLANO CARECE DE VALOR CONTRACTUAL Y PUEDE ESTAR SUJETO A LEVES MODIFICACIONES POR PARTE DE LA DIRECCIÓN FACULTATIVA