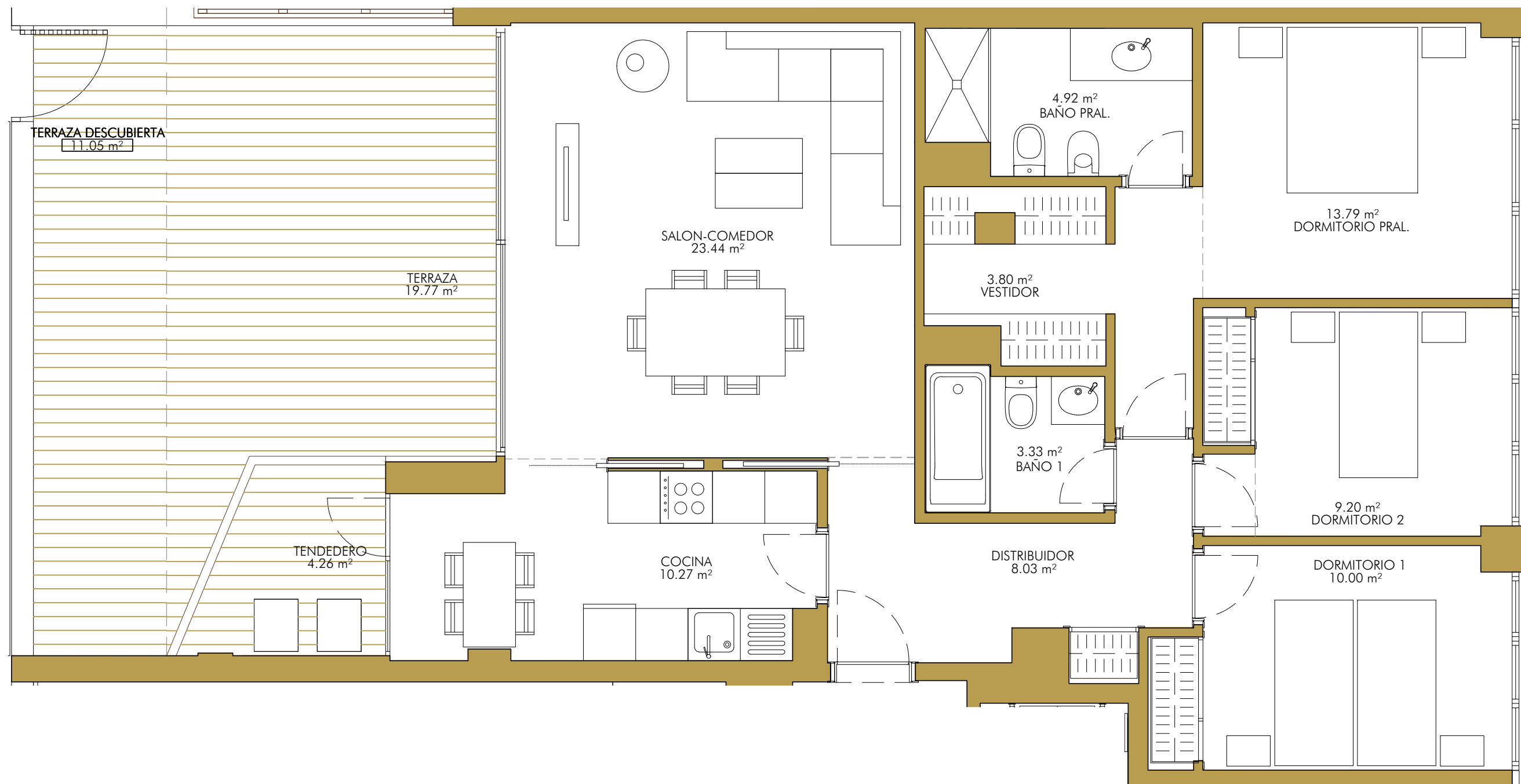




Los Alerces
Fuente Cisneros



PORTAL	PLANTA	PUERTA	DORMITORIOS
6	1	A	3

SUPERFICIES UTILES

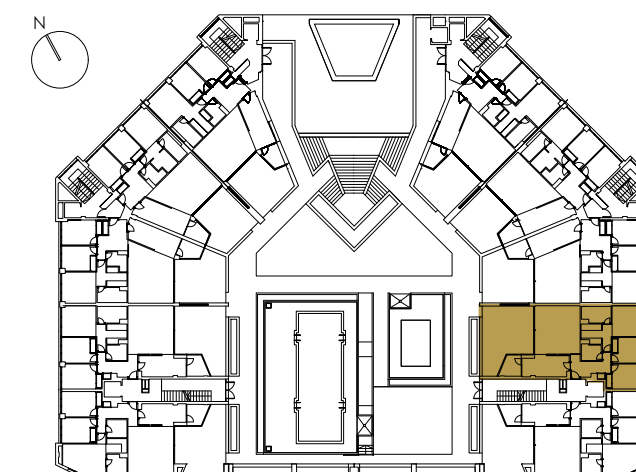
SUPERFICIE UTIL VIVIENDA	91.04 m2
SUPERFICIE UTIL TERRAZAS CUBIERTAS	19,77 m2
SUPERFICIE UTIL TERRAZAS DESCUBIERTAS	11,05 m2

SUPERFICIE UTIL TOTAL	121.86 m2
-----------------------	-----------

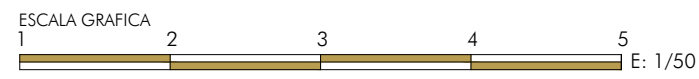
SUPERFICIES CONSTRUIDAS

SUPERFICIE CONSTRUIDA PROPIA	104,57 m2
SUPERFICIE CONSTRUIDA ZONAS COMUNES	33,26 m2
SUPERFICIE CONSTRUIDA TERRAZAS CUBIERTAS	20,18 m2
SUPERFICIE CONSTRUIDA TERRAZAS DESCUBIERTAS	13,47 m2

SUPERFICIE CONSTRUIDA TOTAL SIN TERRAZAS	137,83 m2
SUPERFICIE CONSTRUIDA TOTAL CON TERRAZAS	171,48 m2



PROMOCION DE 58 VIVIENDAS, LOCALES COMERCIALES, GARAJES, TRASTEROS Y PISCINAS



EL PRESENTE PLANO CARECE DE VALOR CONTRACTUAL Y PUEDE ESTAR SUJETO A LEVES MODIFICACIONES POR PARTE DE LA DIRECCIÓN FACULTATIVA

49

OTTO
MDM
arquitectura